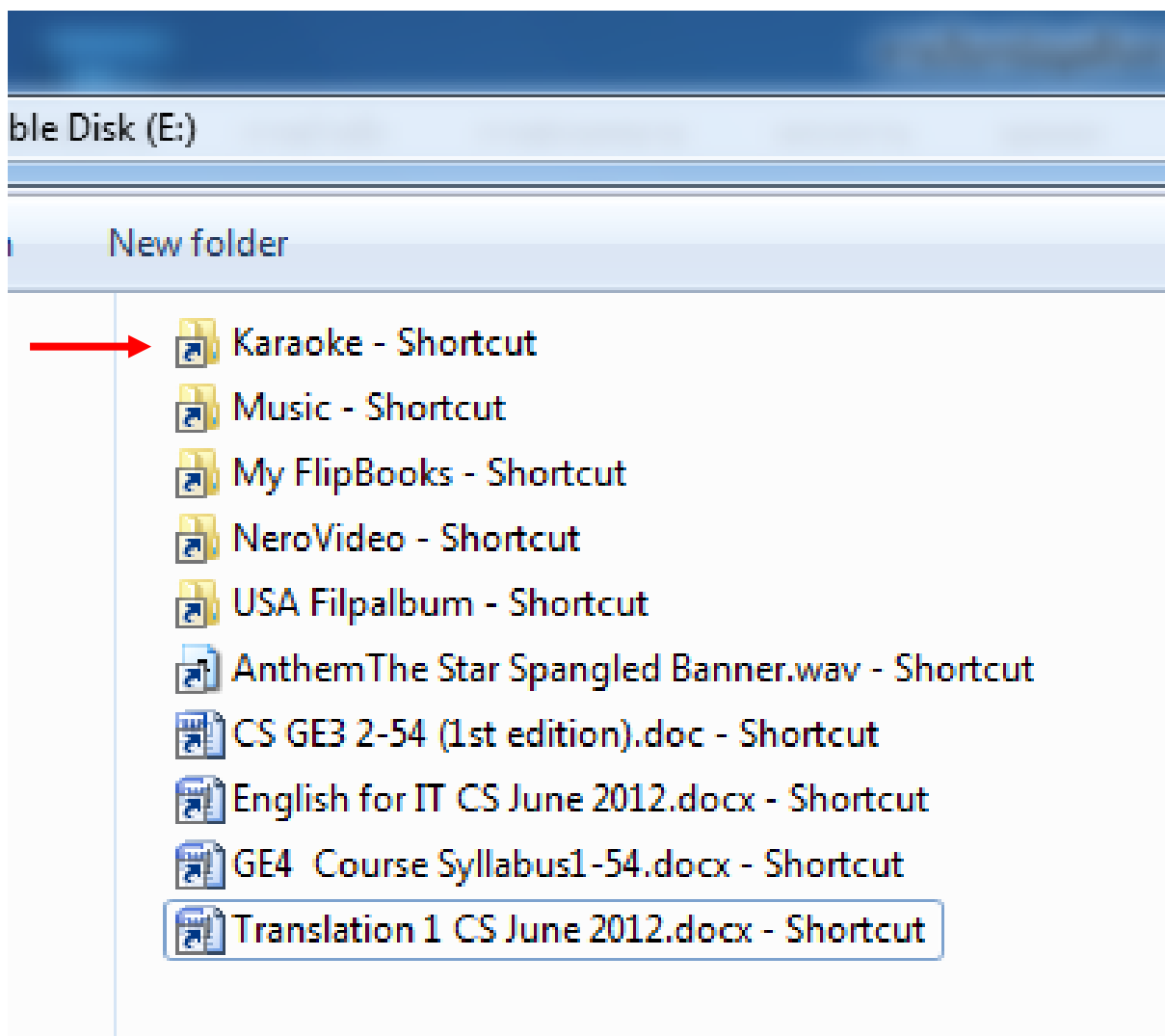


## การเรียกข้อมูลคืนจากแฟลชไดรฟ์ง่าย ๆ ด้วย MS-DOS

### นำเรื่อง

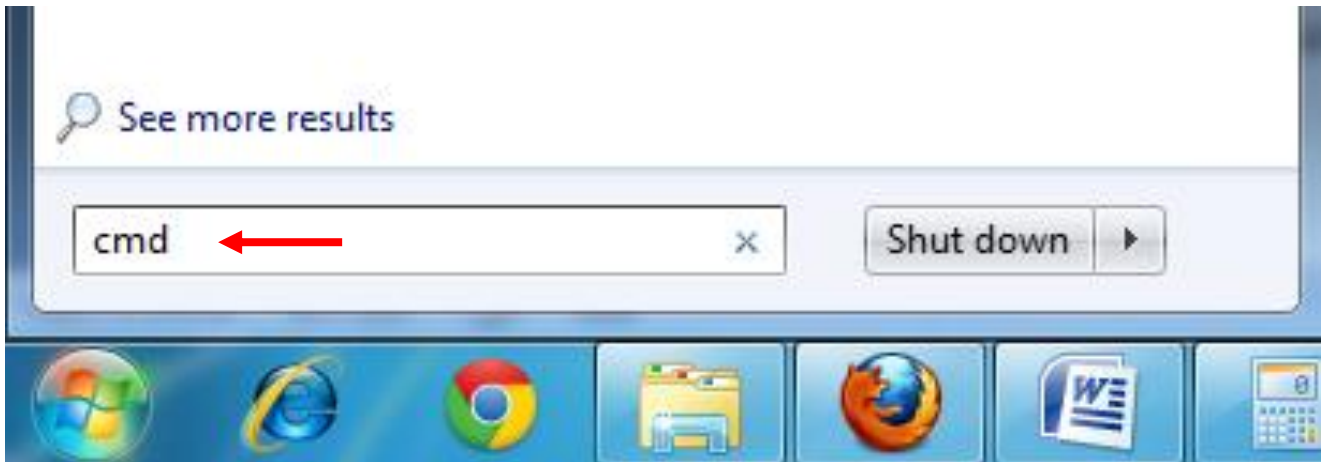
หลายท่านอาจจะประสบปัญหาข้อมูลในแฟลชไดรฟ์ หายไป และมีไฟล์แปลกๆ โผล่เข้ามาในแฟลชไดรฟ์ของเรา ปัญหาเหล่านี้เกิดจากแฟลชไดรฟ์ของเราติดไวรัสคอมพิวเตอร์นั่นเอง เราจะกู้ข้อมูลที่มีค่าของเรากลับคืนมาได้อย่างไร มาดูกันครับ

1. ให้สังเกตแฟลชไดรฟ์ของเราว่ามีไฟล์แปลก ๆ เช่น shortcut อยู่ในแฟลชไดรฟ์ของเราหรือไม่ ดังตัวอย่าง

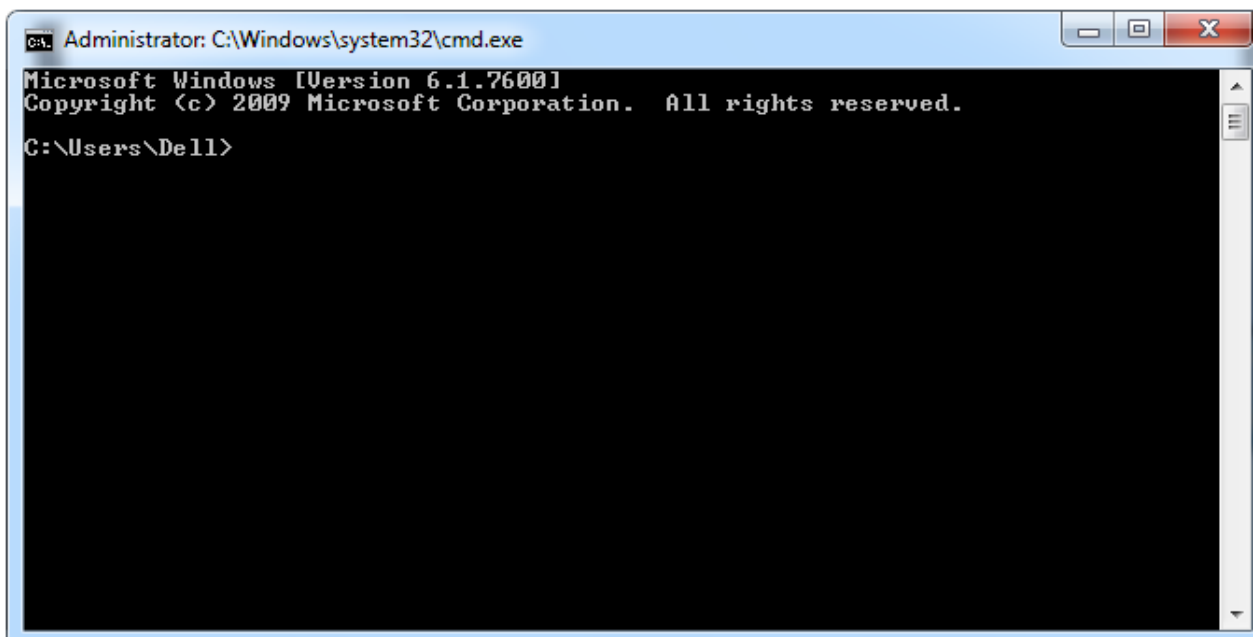


2. ถ้ามีไฟล์ที่ปรากฏถูกครีซขึ้นดังภาพ แสดงว่าแฟลชไดรฟ์ของท่านติดไวรัสแล้วครับ และไฟล์จริงของท่านถูกซ่อนอยู่ หรือไม่มั่นใจว่าไฟล์หายไปไหน มาดูวิธีตรวจสอบกันครับ

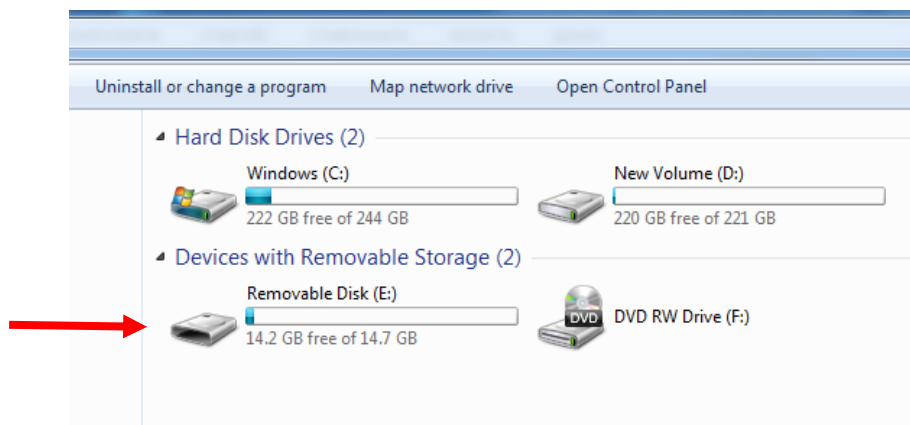
3. ขั้นตอนแรกไปที่ Start (ปุ่มรูปวินโดวส์ด้านซ้ายของจอ) พิมพ์ cmd ในช่องตามรูปภาพ (ในวินโดวส์ XP เลือก Run ครับ)



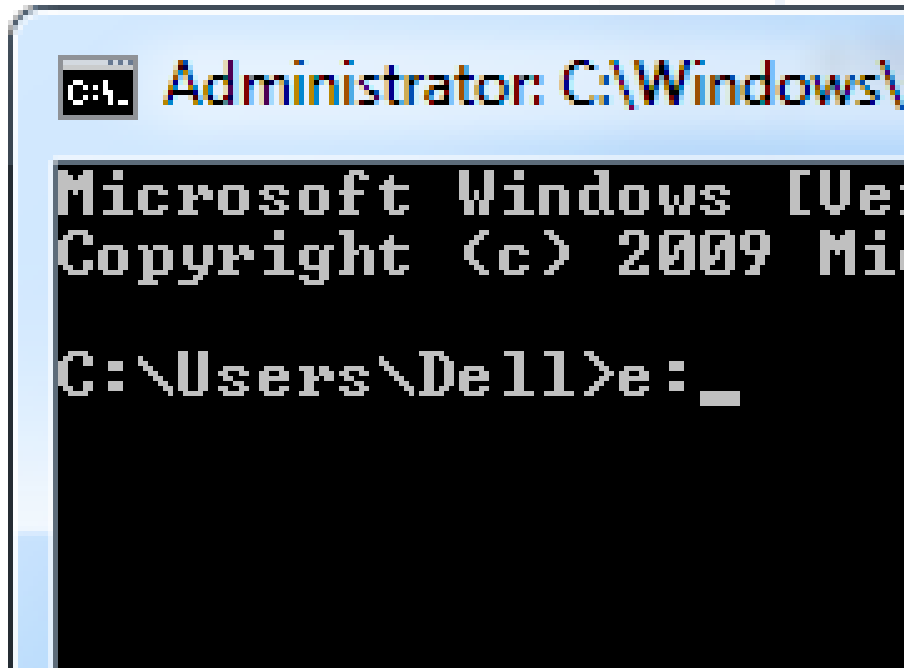
4. จากนั้นกด enter หนึ่งครั้ง จะได้หน้าต่างตามรูปนี้ครับ



5. จากนั้นให้กลับไปดูว่าแฟลชไดรฟ์ของเราอยู่ในไดรฟ์อะไร เช่นตามภาพคือไดรฟ์ E: (แตกต่างกันแล้วแต่เครื่องครับ)



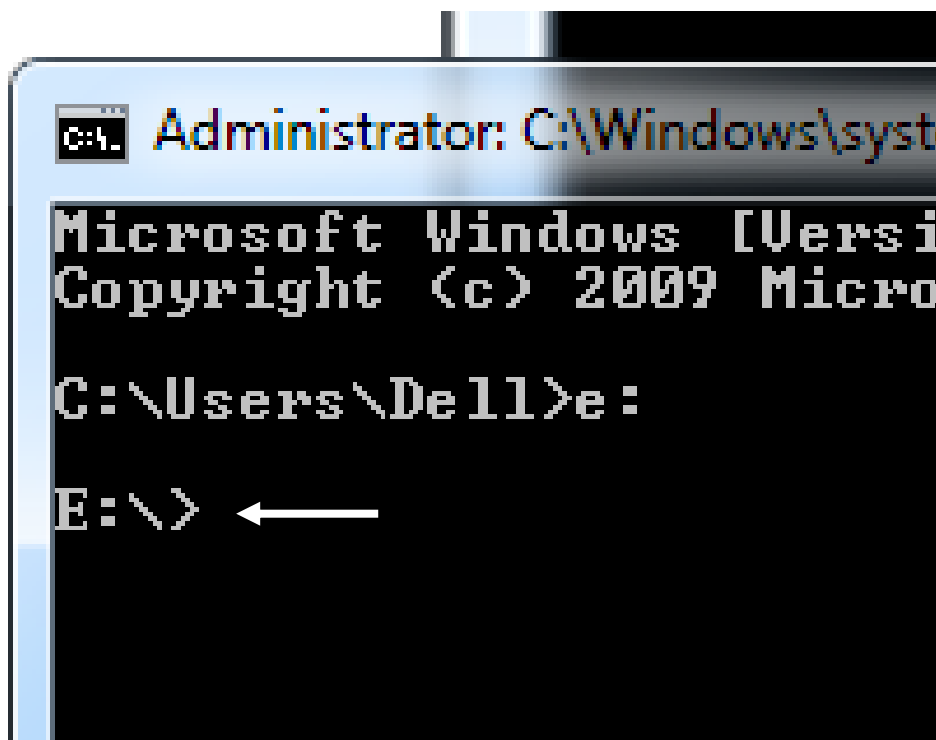
6. กลับไปที่ MS-DOS อีกครั้ง ให้เราทำการเปลี่ยนไดรฟ์จาก C: ไปเป็นไดรฟ์ของแฟลชไดรฟ์ (ในตัวอย่างคือ E:) ด้วยการพิมพ์ชื่อไดรฟ์ลงใน MS-DOS เช่น ไดรฟ์ E ก็พิมพ์ E: ( ตัว E และเครื่องหมาย colon ) (เครื่องหมาย colon อยู่ที่ตัว v ยก Shift ก่อนนะครับ)



```
c:\> Administrator: C:\Windows\system32\cmd.exe
Microsoft Windows [Version 6.0.6002.18005]
Copyright (c) 2009 Microsoft Corporation
All rights reserved.

C:\Users\Dell>e:_
```

7. จากนั้นกด enter หนึ่งครั้ง ไดรฟ์จะเปลี่ยนไป จาก C: เป็นไดรฟ์ของแฟลชไดรฟ์ ตามภาพ

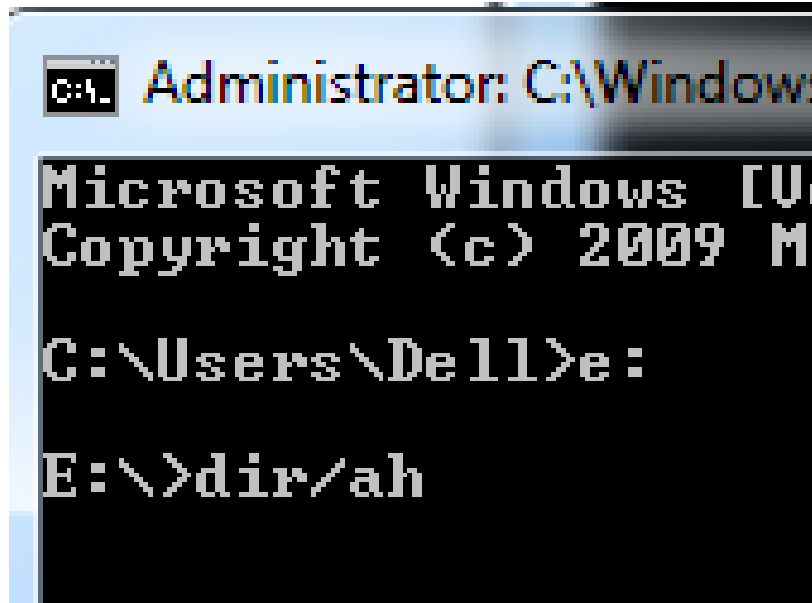


```
c:\> Administrator: C:\Windows\system32\cmd.exe
Microsoft Windows [Version 6.0.6002.18005]
Copyright (c) 2009 Microsoft Corporation
All rights reserved.

C:\Users\Dell>e:
E:\> ←
```

8. เมื่อไดร์ฟเปลี่ยนมาเป็นไดร์ฟของแฟลชไดร์ฟแล้ว เราต้องตรวจสอบว่า ไฟล์ของเราถูกซ่อนหรือไม่ด้วยการพิมพ์คำสั่ง

**dir/ah** ตามรูป



```
Administrator: C:\Windows
Microsoft Windows [Version 6.0.6002.18005]
Copyright (c) 2009 Microsoft Corporation. All rights reserved.

C:\Users\Dell>e:

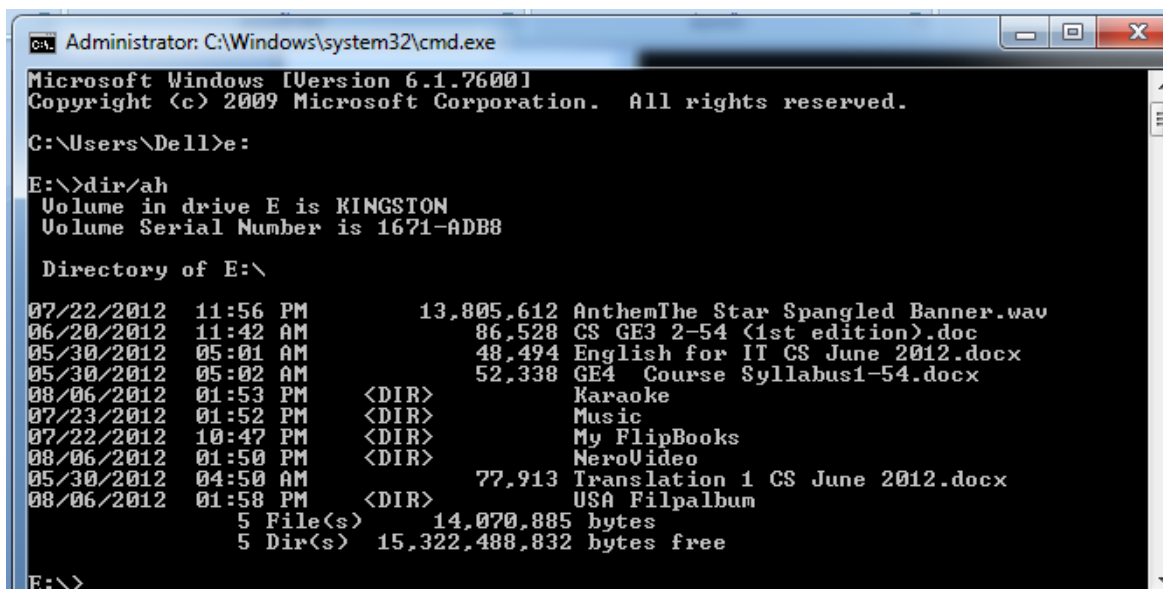
E:\>dir/ah
```

\*\* คำสั่ง dir คือ directory หมายถึง การขุดไฟล์

/ah คือ all hidden หมายถึง ไฟล์และโฟลเดอร์ที่ถูกซ่อนอยู่ทั้งหมด

เพราะฉะนั้นคำสั่ง **dir/ah** จึงหมายถึง การขุดไฟล์ที่ซ่อนอยู่ทั้งหมดนั่นเอง

9. เมื่อพิมพ์คำสั่งแล้ว กด enter หนึ่งครั้ง หน้าจอจะแสดงไฟล์ที่ซ่อนอยู่ตามรูป



```
Administrator: C:\Windows\system32\cmd.exe
Microsoft Windows [Version 6.1.7600]
Copyright (c) 2009 Microsoft Corporation. All rights reserved.

C:\Users\Dell>e:

E:\>dir/ah
Volume in drive E is KINGSTON
Volume Serial Number is 1671-ADB8

Directory of E:\

07/22/2012  11:56 PM           13,805,612 AnthemThe Star Spangled Banner.wav
06/20/2012  11:42 AM             86,528 CS GE3 2-54 (1st edition).doc
05/30/2012  05:01 AM             48,494 English for IT CS June 2012.docx
05/30/2012  05:02 AM             52,338 GE4 Course Syllabus1-54.docx
08/06/2012  01:53 PM             <DIR>      Karaoke
07/23/2012  01:52 PM             <DIR>      Music
07/22/2012  10:47 PM             <DIR>      My FlipBooks
08/06/2012  01:50 PM             <DIR>      NeroVideo
05/30/2012  04:50 AM             77,913 Translation 1 CS June 2012.docx
08/06/2012  01:58 PM             <DIR>      USA Filpalbum
          5 File(s)          14,070,885 bytes
          5 Dir(s)         15,322,488,832 bytes free

E:\>_
```

จากรูปจะเห็นได้ว่า แฟลชไดรฟ์ของเรามีไฟล์ซ่อนอยู่ 5 ไฟล์ (5 File(s)) และ 5 โฟลเดอร์ (5 Dir(s))

**\*\* ในกรณีที่ไม่มีไฟล์ที่ซ่อนอยู่ จะขึ้นข้อความ File Not Found ดังรูปนี้**

```
E:\>dir/ah
Volume in drive E is KINGSTON
Volume Serial Number is 1671-ADB8

Directory of E:\

File Not Found

E:\>
```

**\*\* ถ้าไม่มีไฟล์ที่ซ่อนอยู่ ก็จะจบขั้นตอนที่ตรงนี้ แต่ถ้ามีไฟล์ซ่อนให้ดำเนินการในข้อต่อไป**

10. จากนั้นพิมพ์คำสั่งต่อไปนี้

attrib /s /d -s -h -r ดูได้จากตัวอย่าง

```
Administrator: C:\Windows\system32\cmd.exe
E:\>dir/ah
Volume in drive E is KINGSTON
Volume Serial Number is 1671-ADB8

Directory of E:\

07/22/2012  11:56 PM          1
06/20/2012  11:42 AM
05/30/2012  05:01 AM
05/30/2012  05:02 AM
08/06/2012  01:53 PM    <DIR>
07/23/2012  01:52 PM    <DIR>
07/22/2012  10:47 PM    <DIR>
08/06/2012  01:50 PM    <DIR>
05/30/2012  04:50 AM
08/06/2012  01:58 PM    <DIR>
                5 File(s)
                5 Dir(s)  15,312,000 bytes free

E:\>attrib /s /d -s -h -r
```

\*\* ให้สังเกตคำสั่งว่ามีการเว้นวรรคด้วย ดังนี้

**attrib(วรรค)/s(วรรค)/d(วรรค)-s(วรรค)-h(วรรค)-r**

11. จากนั้น กด enter หนึ่งครั้งจากนั้น รอ ให้ไดรฟ์ของแฟลชไดรฟ์คืนมาตามรูป

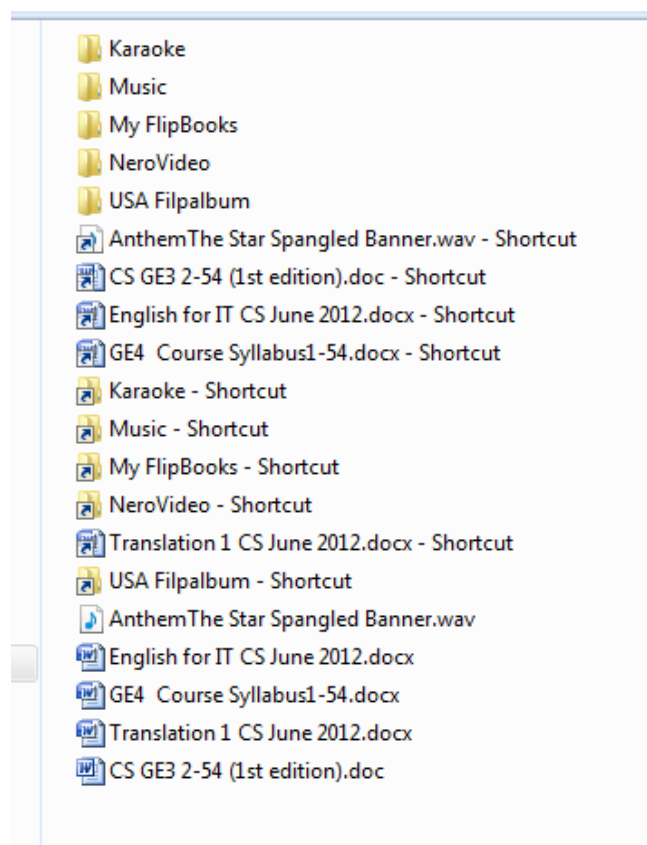
```
08/06/2012  02:08 PM
t.lnk
08/06/2012  01:58 PM  <DIR>
08/06/2012  02:08 PM
                    15 File(s)      14,
                    5 Dir(s)      15,322,

E:\>attrib /s /d -s -h -r

E:\>
```

\*\* ตามรูป เราจะรอให้ไดรฟ์ E:\> กลับมาแสดงอีกครั้ง ซึ่งบางครั้งอาจจะเร็ว บางครั้งอาจจะช้า ทั้งนี้ ขึ้นอยู่กับจำนวนไฟล์ที่ถูกซ่อนอยู่รวมไปถึง ขนาดของไดรฟ์ด้วย

12. เมื่อไดรฟ์กลับคืนมาแล้ว ให้เรากลับเข้าไปดูข้อมูลในแฟลชไดรฟ์ จาก My Computer



\*\* จะสังเกตเห็นว่ามีไฟล์เพิ่มเข้ามาในแฟลชไดรฟ์ นั่นคือไฟล์ที่ถูกซ่อนไว้นั่นเอง

13. จากนั้นให้ลบไฟล์ shortcut ที่ไวรัสสร้างขึ้นมาให้หมดครับ (ชื่อของ shortcut จะเหมือนกับชื่อของไฟล์จริงให้ระวังเวลาลบด้วยนะครับ ให้สังเกตเครื่องหมายลูกศรชี้ขึ้นตามรูป)



14. เมื่อลบไฟล์ shortcut ออกไปหมดแล้ว แฟลชไดรฟ์ของเราก็จะกลับมาสะอาดอีกครั้ง

\*\* อย่างไรก็ดี แฟลชไดรฟ์ของเรามีโอกาสติดไวรัสอีกแน่นอน ดังนั้นเมื่อไหร่ที่ไฟล์หายไป ใช้ MS-DOS ในการกู้ข้อมูลขึ้นมาจะครับ

**ข้อควรระวัง\*\***

\*\* แนะนำให้ใช้ข้อมูลกับแฟลชไดรฟ์ เมมโมรี่การ์ด และ ฮาร์ดดิสก์ภายนอกเท่านั้น ไม่แนะนำให้ใช้ที่ไดรฟ์ C: และ D:

\*\* บางครั้งอาจจะมีไฟล์ที่กู้ขึ้นมาไม่ได้ เช่น ตระกูล autorun.inf หรือ โฟลเดอร์ autorun ซึ่งเป็นไวรัสที่ฝังแน่นในแฟลชไดรฟ์แล้ว ให้ copy ไฟล์และโฟลเดอร์ทั้งหมดลงเครื่องไว้ก่อนแล้วทำการ ฟอแมต แฟลชไดรฟ์ใหม่ครับ